

Calculating 2006

Calculating 2006

Ein Programm zum Berechnen der Ergebnisse bei Rollkunstlauf-
Wettbewerben

Schulungsunterlage



CALCULATING 2006

**Ein Programm zum
Berechnen der Ergebnisse
bei Rollkunstlaufwettbewerben**

**Garmisch-Partenkirchen, 04.06.2006
Richard Gussmann**

1

Agenda

- Installation
 Tips und Tricks
- Einführung in das Rechenprogramm
- Bedienung des Rechenprogramms



2

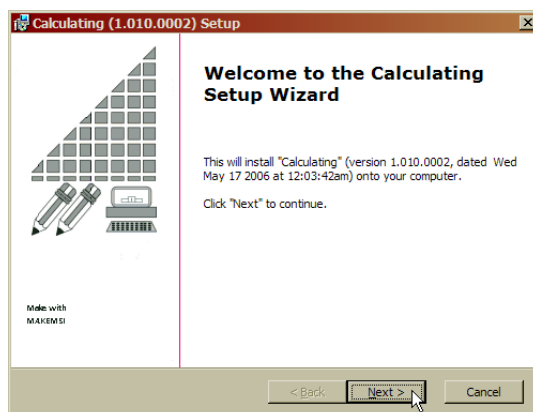
Installation (1)



- Notwendige Programme
 - Adobe Reader
(Adobe Acrobat Reader 5.0 oder höher)
 - Sun Java Runtime-Environment
(Version 1.4.2)
 - Rechenprogramm
- Zusätzliche Programme
 - PDFCreator
 - OpenOffice
 - Microsoft Word

3

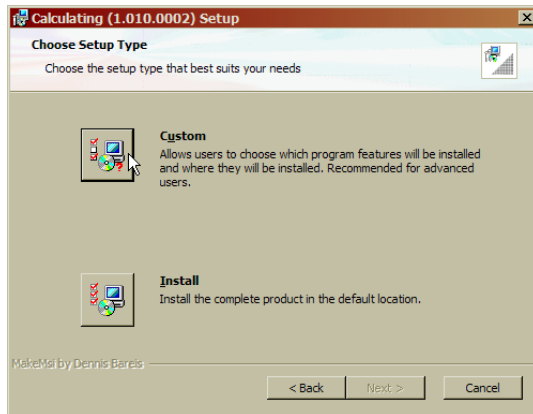
Installation (2)



4

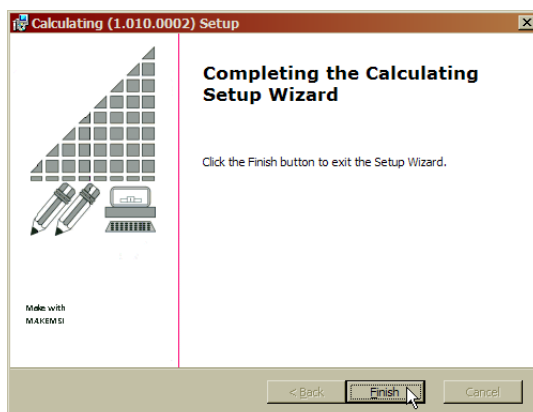
Calculating 2006

Installation (3)



5

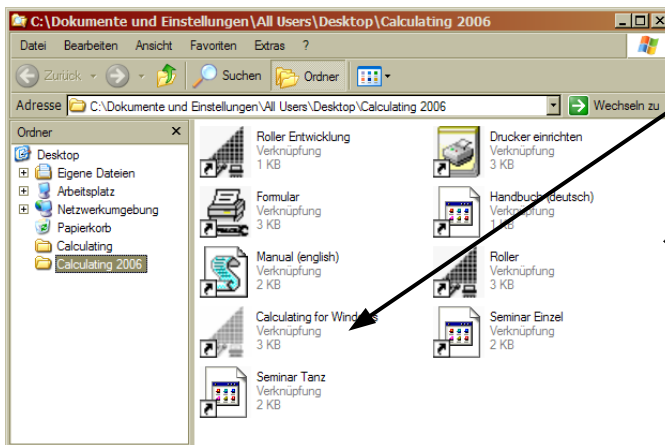
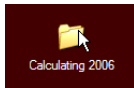
Installation (4)



6

Calculating 2006

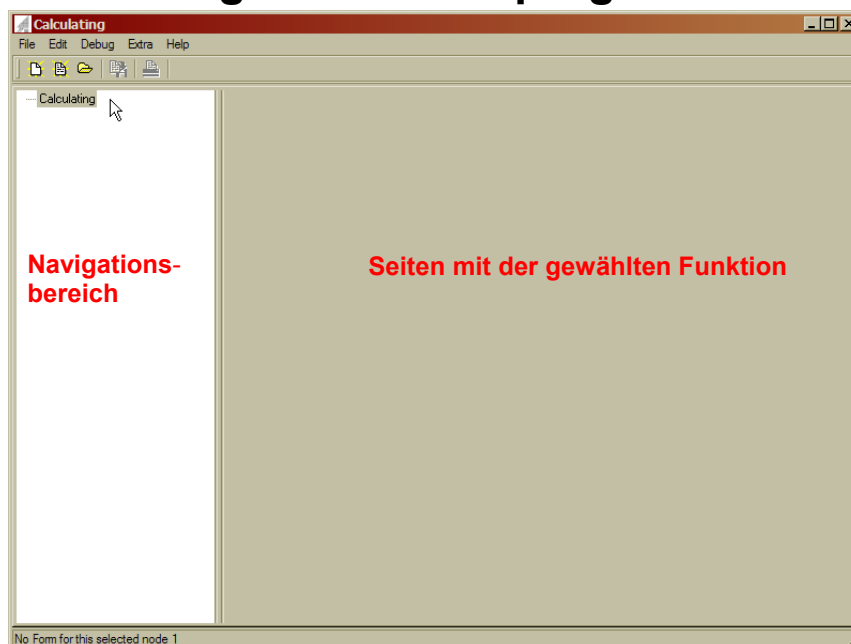
Installation (5) Start Calculating 2006



Start des
Rechenprogramms

7

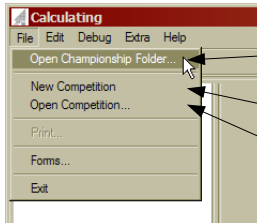
Bedienung des Rechenprogramms



8

Calculating 2006

Bedienung des Rechenprogramms



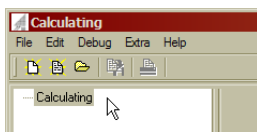
→ Auswahl des Verzeichnisses mit den Wettbewerbsdaten



→ Anlegen eines neuen Wettbewerbs



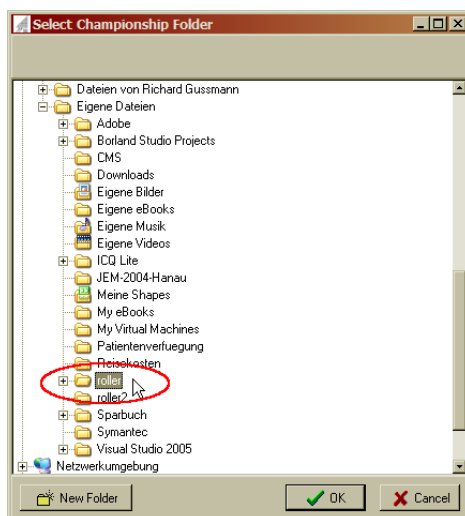
→ Öffnen eines bestehenden Wettbewerbs



Standardmäßig wird das Verzeichnis „Eigene Dateien\roller“ zum Speichern der Wettbewerbsdaten verwendet

9

Auswahl des Wettbewerbsordners



10

Bedienung des Rechenprogramms



1. Anlegen von Veranstaltungen
2. Erfassen der Teilnehmer
3. Wettbewerbssteile
4. Pflichtelemente
5. Startfolgen
6. Wertungsgericht
7. Noteneingabe
8. Listen erstellen
9. Wertungsrichterbögen
10. Formationswettbewerbe
Show-Wettbewerbe

11

Anlegen von Veranstaltungen (1)



- | | |
|--|--|
| <ul style="list-style-type: none">→ Verwalten von Veranstaltungen1. Löschen2. Neuanlage3. mehrere Veranstaltungen | <ul style="list-style-type: none">→ Anlegen der Wettbewerbe1. Neuanlage2. Hinzufügen |
|--|--|

12

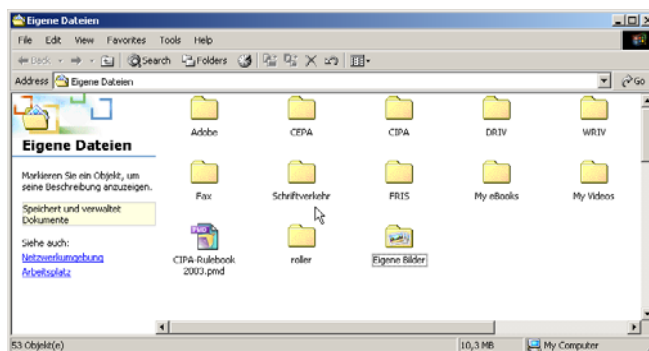
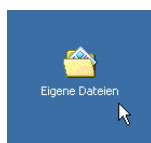
Löschen einer bestehenden Veranstaltung



- Wettbewerbe werden in Dateien mit der Endung *.rol gespeichert
- Status-Informationen in der Datei roller.sts
- Wettbewerbsdaten befinden sich standardmäßig im Ordner **Eigene Dateien\roller**

13

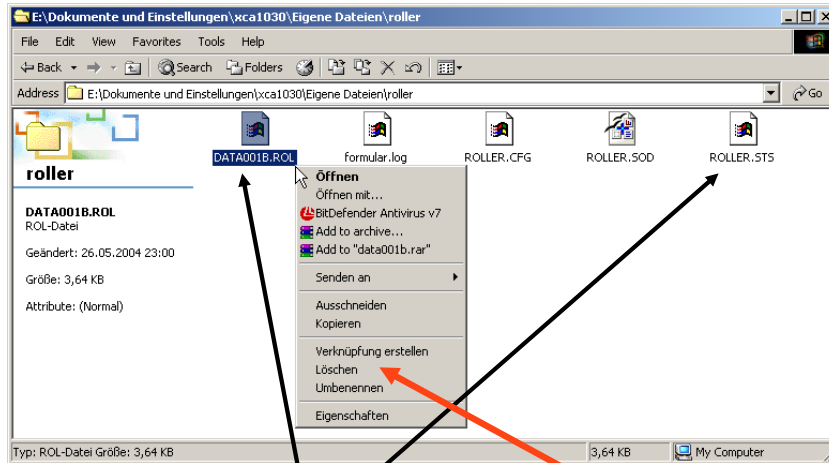
Löschen einer bestehenden Veranstaltung (2)



14

Calculating 2006

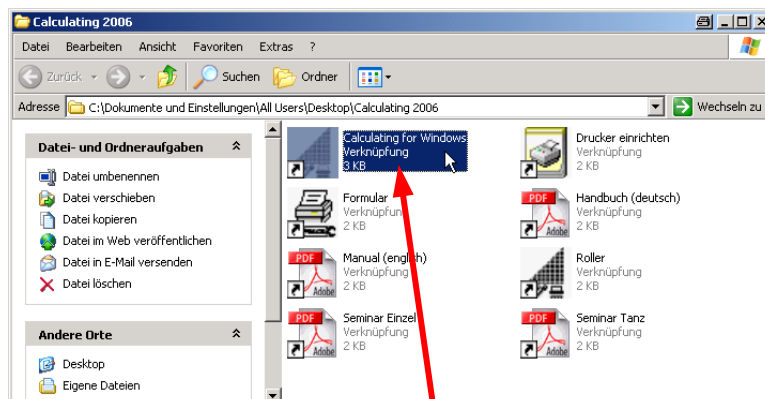
Löschen einer bestehenden Veranstaltung (3)



Dateien *.rol und *.sts löschen

15

Starten des Rechenprogramms



Doppelklick auf das Icon „Calculating for Windows“ startet das Rechenprogramm

16

Anlage von Veranstaltungen und Wettbewerben



Erfassen Sie die
Daten zu

- Veranstaltung
- Ort
- Datum

Erfassen Sie die einzelnen
Wettbewerbe

- Name des Wettbewerbs
- Wettbewerbsart
Einzel (E), Paare (P), Tanz (T),
~~Gruppen (G), Formationen (F),~~
~~CEPA Show (S)~~
- Typ der Veranstaltung
deutsch (D), international (I)

17

Anlage von Veranstaltungen und Wettbewerben



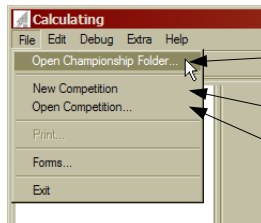
Formations-, Quartett- und Show-Wettbewerbe

Show-, Quartett- und Formationswettbewerbe
als Paarlauf-Wettbewerbe erfassen

- Name des Vortrags
- Name der Formation

18

Bedienung des Rechenprogramms



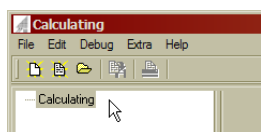
→ Auswahl des Verzeichnisses mit den Wettbewerbsdaten



→ Anlegen eines neuen Wettbewerbs



→ Öffnen eines bestehenden Wettbewerbs



Standardmäßig wird das Verzeichnis „Eigene Dateien“ zum Speichern der Wettbewerbsdaten verwendet

19

Aufgabe: Wettbewerbsanlage



- Entenhausener Breitensportwettbewerb
3./4. Juni 2006
- **ERSTLINGE**
Bedingung: keine Prüfung
Pflicht: keine
Kür: freie Elemente zu Musik 1:00 bis 1:30 min. (ohne Toleranz)
- **ANFÄNGER** (nur Kombination)
Bedingung: keine Prüfung
Pflicht: Nr.1 Bogenachter RVA
Kür: freie Elemente zu Musik 1:00 bis 1:30 min. (ohne Toleranz)
- **FREILÄUFER** (nur Kombination)
Bedingung: mindestens Freiläufer – höchstens Figurenläufer
Pflicht: Nr. 1 Bogenachter Rva
Nr. 2 Bogenachter Rve
Kür: freie Elemente zu Musik 1:30 bis 2:00 min. (ohne Toleranz)

20

Aufgabe: Wettbewerbsanlage (2)



- **FIGURENLÄUFER** (nur Kombination)
 - Pflicht: 2 Pflichtfiguren – ausgelost aus 2 Gruppen:
 - Gruppe Figl.1: Nr.3a Bogenachter Rra
Nr.7a Dreier Rva
 - Gruppe Figl.2: Nr.5 Schlangenbogen va
Nr.7a Dreier Rva
 - Kür: freie Elemente zu Musik 1:30 bis 2:00 min. (ohne Toleranz)
- **KUNSTLÄUFER**
 - Pflicht: 3 Pflichtfiguren – ausgelost aus 2 Gruppen
 - Gruppe Kul.1: Nr.3a Bogenachter Rra
Nr.9 Dreier ve
Nr.28 Schlbg.-Doppeldreier va
 - Gruppe Kul.2.: Nr.2a Bogenachter Rve
Nr.8 Dreier va
Nr.28 Schlbg.-Doppeldreier va
 - Kür: freie Elemente zu Musik 2:00 bis 2:30 min. (ohne Toleranz)

21

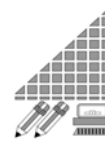
Aufgabe: Wettbewerbsanlage (3)



- **NACHWUCHSKLASSE**
 - Pflicht: 3 Pflichtfiguren – ausgelost aus 2 Gruppen
 - Gruppe Naw.1: Nr.4a Bogenachter Rre
Nr.19 Gegendreier ve
Nr.14a Schlinge Rva
 - Gruppe Naw.2: Nr.8 Dreier va
Nr.13a Doppeldreier Rre
Nr.15a Schlinge Rve
 - Kür: freie Elemente zu Musik 3:00 min. +/- 10 sec
- **CUP**
 - Pflicht: 3 Pflichtfiguren – ausgelost aus 2 Gruppen
 - Gruppe Cup 1: Nr.20 Wende va
Nr.19 Gegendreier ve
Nr.30 Schlbg.-Schlinge va
 - Gruppe Cup 2 : Nr.22 Gegenwende va
Nr.18 Gegendreier va
Nr.16a Schlinge Rra
 - Kür: 3:00 min. +/- 10 sec.

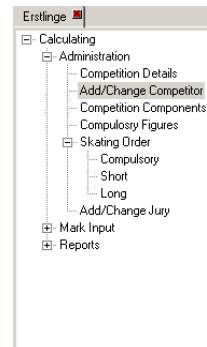
22

Verwalten - Administration



Vorbereiten eines Wettbewerbs – Pflichtangaben

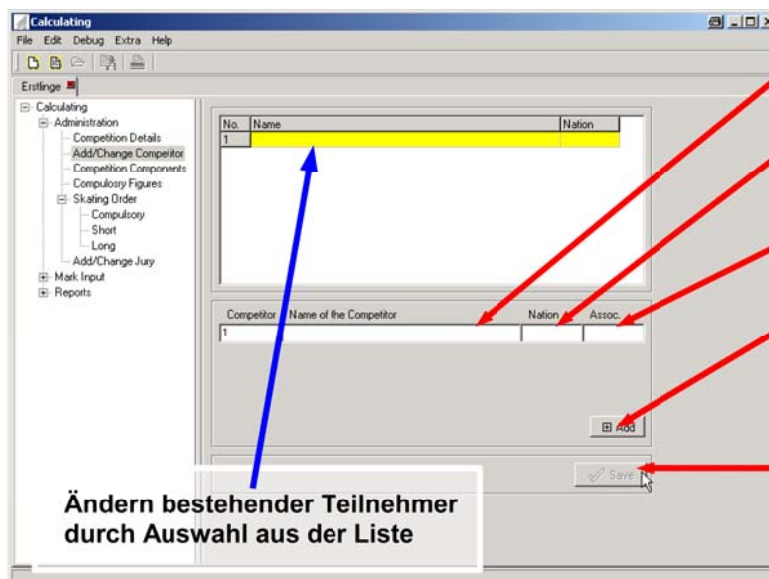
- Namen und Nation der Teilnehmer
→ Add/Change Competitor
- Wettbewerbssteile
→ Competition Components
- Pflichtfiguren
→ Compulsory Figures
- Jury
→ Add/Change Jury
- Startreihenfolgen
→ Skating Order



23

Verwalten • Administration

Teilnehmererfassung • Add/Change Competitor



Name des
Teilnehmers

Vereinsabkürzung
Nation

Verbands-
bezeichnung

Hinzufügen zu der
Liste

Speichern aller
Änderungen

Ändern bestehender Teilnehmer
durch Auswahl aus der Liste

24

Aufgabe: Teilnehmer erfassen

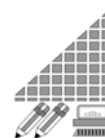


Nr.	Vorname	Nachname	Gruppe	Verein
1	Annika	Bayer	Erstlinge	TGS Ober-Ramstadt
2	Linda	Hoffmann	Erstlinge	ASV Landau
3	Isabel	May	Erstlinge	ASV Landau
4	Anica	Pickel	Erstlinge	SG Arheilgen
5	Julia	Veith	Erstlinge	KSG Georgenhausen

Nr.	Vorname	Nachname	Wettbewerb	Verein
1	Ida	Agafonova	Freiläufer	1. Hanauer REC
2	Svenja	Hauck	Freiläufer	ASV Landau
3	Alina	Itter	Freiläufer	SG Arheilgen
4	Kira	Kiendorf	Freiläufer	SG Arheilgen
5	Lea	Kräckmann	Freiläufer	SG Arheilgen
6	Soe Hyo	Olinger	Freiläufer	1. Hanauer REC
7	Carina	Schneider	Freiläufer	TGS Ober-Ramstadt
8	Eva	Schröder	Freiläufer	SG Arheilgen

25

Verwalten • Administration Wettbewerbsteile • Competition Components



Components of the Competition

☐ Compulsory Figures

☐ Short Programme

☐ Long Programme

Number of Compulsory Figures

Competition Relation

	Compulsory	Short	Long
Top Sums	0	0	0
Factor	0	0	0

	Comp.	Short	Long		Comp.	Short	Long

Save

Wettbewerbsteile

Anzahl der Pflichtfiguren

Ausgewähltes Verhältnis

Mögliche Verhältnisvarianten
Bei mehr als einer Möglichkeit muss eine Variante zwingend gewählt werden

Auswahlmöglichkeit der Verhältnis-Varianten nur bei 3 Teilwettbewerben

Quelle: Ausschreibung, WOK, CEPA-Regeln, FIRS-Regeln

Bei 2 Teilwettbewerben

Verhältnis 50:50

26

Calculating 2006

Verwalten • Administration

Wettbewerbsteile • Competition Components (2)



Components of the Competition

☒ Compulsory Figures
☒ Short Programme
☒ Long Programme

Number of Compulsory Figures

Competition Relation

	Compulsory	Short	Long
Top Sums	80	20	60
Factor	2	1	3

	Comp.	Short	Long	Comp.	Short	Long	
Top Sums	80	20	60	Factor	2	1	3
Top Sums	40	20	60	Factor	1	1	3
Top Sums	40	10	50	Factor	1	1/2	5/2
Top Sums	40	20	40	Factor	1	1	2

Beispiel für einen
Meisterklasse
Wettbewerb

27

Verwalten • Administration

Pflichtfiguren • Compulsory Figures



Name of the Compulsory Figures

Figure 1:

1: Bogen-Achter va
 2: Bogen-Achter ve
 3: Bogen-Achter ra
 4: Bogen-Achter re
 5: Schlangenbogen va
 6: Schlangenbogen ra
 7: Dreier va
 8: Dreier ra

Predefined Groups

Auswahl der
Pflichtfigur und des
Startfußes

28

Calculating 2006

Verwalten • Administration

Wertungsgericht • Jury



Jury

Referee	Name	Nation
Assistant	Marco Faggioni	CEPA
	Gonda Verbruggen	CEPA

Number of Judges: 5

Judge 1	Carsten Steins	GER
Judge 2	Susan Brooks	AUS
Judge 3	Stephan Prudence	GBR
Judge 4	Lisa Cacciatori	ITA
Judge 5	Eva Frei	SUI
Judge 6		
Judge 7		
Judge 8		
Judge 9		

Save

Schiedsrichter
Assistent

Anzahl der
Wertungsrichter

Wertungsrichter

Es ist auf jeden Fall die Anzahl der Wertungsrichter anzugeben!²⁹

Verwalten • Administration

Startfolge • Skating Order



Sort list of competitors by

Registration Order

No.	Name	Nation	Order
1	Nadja Heidtmann	SGA	
2	Iris Goldbeck	TGSF	
3	Martina Dammaschk	TGSF	
4	Beke Erhardt	TGSF	
5	Simone Gerber	ASVL	
6	Melanie Wechtenbruch	1844	
7	Melanie Michalczyk	REVH	

Save

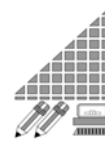
Anordnung der Läufer

Löschen aller Eingaben

Eingabe der Startnummern
(Letzte Eingabe mit
Return oder mit Pfeil hoch
abschließen)

Speichern

Aufgabe: Wettbewerbsteile



- Erfassen Sie für die weiter vorne aufgeführten Wettbewerbe die Wettbewerbsteile
- Erfassen Sie für unsere Testwettbewerbe die Pflichtfiguren soweit vorhanden
- Erfassen Sie die Wertungsgerichte für die Testwettbewerbe

Erstlinge	Schiedsrichter:	Carsten Steins	DRIV
	Wertungsrichter 1:	Vera Neumann	HESS
	Wertungsrichter 2:	Iris Oswald	RPL
	Wertungsrichter 3:	Nadja Heidtmann	HESS
Freiläufer	Schiedsrichter:	Vera Neumann	HESS
	Wertungsrichter 1:	Hans-Dieter Dahmen	RPL
	Wertungsrichter 2:	Melanie Wagner	HESS
	Wertungsrichter 3:	Ute Müller	SACH

31

Aufgabe: Vorbereitung/Teilnehmererfassung



- Bereiten Sie einen neuen Wettbewerb „Meisterklasse Damen“ vor
- Erfassen Sie die Teilnehmer einschließlich Verein und Verband

Meisterklasse Damen - Teilnehmerliste

	Namen	Nation	Verband
1	Nadja Heidtmann	SGA	HESS
2	Iris Goldbeck	TGSF	HESS
3	Martina Dammaschk	TGSO	HESS
4	Beke Erhardt	TGSO	HESS
5	Simone Gerber	ASVL	RPL
6	Melanie Wechtenbruch	1844	SÜBA
7	Melanie Michalczyk	REXH	WRIV

32

Aufgabe: Pflichtfiguren/Wertungsgericht



- **Kampfgericht**

Karl-Heinz Groß	HESS (Schiedsrichter)
Hans-Dieter Dahmen	RPL
Uwe Neumann	SÜBA
Michael Seeger	WRIV
Monika Tietjen	HESS
Frank Weis	SAAR
- **Pflichtfiguren**

Gegenwende Lva	Nr. 22
Doppeldreier-Paragraph Rra	Nr. 37
Schlingen-Paragraph Lva	Nr. 38
Gegendreier-Paragraph Rra	Nr. 41
- **Start der Figuren: 1 : 3 : 4 : 5**
- **Aufgabe: Erfassen Sie das Kampfgericht und die Pflichtfiguren**

33

Aufgabe: Erfassen Sie die Startreihenfolge



Meisterklasse Damen - Teilnehmerliste - nach Auslosung

	Namen	Nation	Verband	Pf.	Kurz-K.
1	Nadja Heidtmann	SGA	HESS	5	-
2	Iris Goldbeck	TGSF	HESS	1	2
3	Martina Dammaschk	TGSO	HESS	3	1
4	Beke Erhardt	TGSO	HESS	-	3
5	Simone Gerber	ASVL	RPL	4	-
6	Melanie Wechtenbruch	1844	SÜBA	2	-
7	Melanie Michalczyk	REXH	WRIV	-	-

Aufgaben

Löschen Sie Läuferin Melanie Michalczyk

Hinweis: Läufer können nicht mehr gelöscht werden. In diesem Fall ist für jeden Teilwettbewerb die Startnummer 0 (Null) zu vergeben!

Erfassen Sie die Startnummern für Pflicht und Kür

Hinweis: Läufer, die in dem betreffenden Teilwettbewerb nicht starten erhalten die Startnummer 0 (Null)

34

Calculating 2006

Noteneingabe • Mark Input

Pflicht • Compulsory



Teilnehmervorschlag mit Name des Teilnehmers (auswählbar)

Pflichtfigur (auswählbar)

Löschen der eingegebenen Noten

Optionen

Speichern oder Enter-Taste

35

Noteneingabe



Pflicht Figur 1

Iris Goldbeck			TGSF	.	
Pflicht-Figur 1	6.8	6.8	6.8	6.8	6.8
Melanie Wechtenbruch			1844	.	
Pflicht-Figur 1	7.3	7.6	7.3	7.1	7.4
Martina Dammaschk			TGSO	.	
Pflicht-Figur 1	6.7	6.6	6.7	6.5	6.6
Simone Gerber			ASVL	.	
Pflicht-Figur 1	6.6	6.4	6.5	6.1	6.5
Nadja Heidtmann			SGA	.	
Pflicht-Figur 1	7.5	7.1	7.5	7.2	7.1

Pflicht Figur 2

Martina Dammaschk			TGSO	.	
Pflicht-Figur 2	7.1	7.2	7.2	7.1	7.1
Simone Gerber			ASVL	.	
Pflicht-Figur 2	6.4	6.7	6.3	6.3	6.7
Nadja Heidtmann			SGA	.	
Pflicht-Figur 2	7.3	7.5	7.0	6.8	7.1
Iris Goldbeck			TGSF	.	
Pflicht-Figur 2	7.6	7.5	7.7	7.5	7.6
Melanie Wechtenbruch			1844	.	
Pflicht-Figur 2	7.8	7.6	7.6	7.4	7.7

Aufgabe: Erfassen Sie die Wertungen zu Figur 1 und 2.

36

Noteneingabe



Pflicht Figur 3

Simone Gerber ASVL
Pf.-Figur 3 6.0 6.0 6.0 6.0 6.0

Nadja Heidtmann SGA
Pf.-Figur 3 7.7 7.5 7.7 7.5 7.5

Iris Goldbeck TGSF
Pf.-Figur 3 7.8 7.4 7.6 7.2 7.7

Melanie Wechtenbruch 1844
Pf.-Figur 3 8.5 8.2 8.5 8.0 8.6

Martina Dammaschk TGSO
Pf.-Figur 3 7.0 6.8 7.2 7.0 7.2

Pflicht Figur 4

Nadja Heidtmann SGA
Pf.-Figur 4 7.8 7.8 7.8 7.8 7.8

Iris Goldbeck TGSF
Pf.-Figur 4 7.6 7.8 7.5 7.4 7.7

Melanie Wechtenbruch 1844
Pf.-Figur 4 8.5 8.6 8.0 8.1 8.6

Martina Dammaschk TGSO
Pf.-Figur 4 7.5 7.7 7.7 7.3 8.0

Simone Gerber ASVL
Pf.-Figur 4 7.9 7.8 7.5 6.8 7.1

Aufgabe: Erfassen Sie die Wertungen zu Figur 3 und 4.

37

Noteneingabe Korrektur



Nach Aushändigung der Platzierungslisten an den Schiedsrichter fällt dem 3. Kampfrichter ein Fehler auf. Bei der Prüfung mit den manuellen Aufzeichnungen der Wertungen wurde ein Fehler in der elektronischen Erfassung festgestellt.

**Aufgabe: Korrigieren Sie die Wertung von
Iris Goldbeck TGSF
bei der 3. Pflichtfigur beim 3. Kampfrichter**

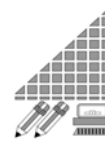
Iris Goldbeck TGSF
Pf.-Figur 3 7.8 7.4 **7.8** 7.2 7.7

Empfehlung: Prüfen Sie die Noten vor dem Speichern der Wertungen durch Gegenkontrolle mit den manuellen Aufzeichnungen oder der Zweiterfassung!

38

Calculating 2006

Noteneingabe Kurzkür



Kurzkür

Martina Dammaschk
Kurzkür A-Note
Kurzkür B-Note

TGSO	.
------	---

Iris Goldbeck

TGSF

Kurzkür A-Note	8.1	8.1	8.2	8.2	8.2
Kurzkür B-Note	8.1	8.1	8.2	8.2	8.2

Beke Erhardt

TGSO

Kurzkür A-Note	7.4	7.4	7.3	7.1	7.0
Kurzkür B-Note	7.1	7.0	6.8	6.8	6.7

- Beim Einlaufen passiert ein kleines Unglück!
Martina Dammaschk kommt bei der Landung des Doppelaxels so unglücklich auf, dass ihr das linke Gestell bricht.
- Aufgabe: Nehmen Sie die Läuferin Martina Dammaschk aus der Vorschlagsliste für die Startreihenfolge zurück.
- Aufgabe: Erfassen Sie die Wertungen der beiden verbleibenden Läuferinnen.

39

Noteneingabe Kurzkür



Kurzkür

Iris Goldbeck

TGSF

Kurzkür A-Note	8.1	8.1	8.2	8.2	8.2
Kurzkür B-Note	8.1	8.1	8.2	8.2	8.2

Beke Erhardt

TGSO

Kurzkür A-Note	7.4	7.4	7.3	7.1	7.0
Kurzkür B-Note	7.1	7.0	6.8	6.8	6.7

Martina Dammaschk

TGSO

Kurzkür A-Note	7.5	7.5	7.5	7.5	7.5
Kurzkür B-Note	7.3	7.3	7.4	7.4	7.4

- Martina Dammaschk hat Glück im Unglück.
Die vorhandenen Techniker können in kürzester Zeit einen neuen Rollschuh für sie bereitstellen.
- Der Schiedsrichter ist großzügig und erlaubt den Start am Ende der Gruppe.
- Aufgabe: Heben Sie die Zurücknahme von Martina Dammaschk wieder auf.
- Aufgabe: Erfassen Sie die Wertung von Martina.

40

Vorbereitung der Kür



Ergebnis Kurzkür – Auslosung Kür

Meisterklasse Damen
Ergebnis Kurzkür

	Name	Nation	Punkte	M.V.	
1	Iris Goldbeck	TGSF	81.600	2.0	3
2	Martina Dammaschk	TGSO	74.300	1.0	2
3	Beke Erhardt	TGSO	70.600	0.0	1

Schiedsrichter
Karl-Heinz Groß

- Nachdem das Rechenbüro das Ergebnis der Kurzkür veröffentlicht hat, lost der Veranstaltungsleiter die Startfolge der Kür aus.
- Aufgabe:** Erfassen Sie die Kür-Startfolge
Wählen Sie Startfolge Kür und für die Sortierung Reihenfolge nach der Kurzkür.
Geben Sie dann die Startfolgen ein.
Hinweis: Läufer, die nicht starten, erhalten die Startnummer 0.

41

Noteneingabe Kür



Kür

Beke Erhardt						TGSO
Kür	A-Note	7.5	7.5	7.5	7.5	7.5
Kür	B-Note	7.3	7.3	7.2	7.3	7.3

Martina Dammaschk						TGSO
Kür	A-Note	7.9	7.9	8.0	7.9	7.9
Kür	B-Note	7.8	7.8	7.9	7.9	7.7

Iris Goldbeck						TGSF
Kür	A-Note	8.4	8.5	8.4	8.5	8.6
Kür	B-Note	8.4	8.5	8.3	8.5	8.6

Aufgabe: Erfassen Sie die Wertungen der Kür

42

Ergebnisse Einzelwettbewerbe



Ergebnislisten

- Endergebnisse
 1. Pflicht
 2. Kürlaufen
Kurzkür u. Kür
 3. Kombination
- Zwischenergebnis
 - Kurzkür

Platzierungslisten

- Endergebnisse
 1. Pflicht
 2. Kürlaufen
Kurzkür und Kür
 3. Kombination
- Zwischenergebnisse
 1. Kurzkür
 2. Kür

43

Ergebnisse Paarlaufwettbewerbe



Ergebnislisten

- Endergebnis
 - Kürlaufen
Kurzkür + Kür
- Zwischenergebnis
 - Kurzkür

Platzierungslisten

- Endergebnis
 - Kürlaufen
Kurzkür + Kür
- Zwischenergebnis
 - Kurzkür
 - Kür

44

Ergebnisse Rolltanzwettbewerbe



Ergebnislisten

- Endergebnis
 - Kombination
- Zwischenergebnis
 - Pflicht
Pflichttänze + O.D.)

Platzierungslisten

- Endergebnis
 - Kombination
- Zwischenergebnisse
 1. Pflichttänze
 2. O.D.
 3. Pflicht
Pflichttänze + O.D.
 4. Kürtanz

45

Ergebnisse Gruppen, Formationen und Show-Gruppen



Ergebnislisten

- Endergebnis
 - Kür
- kein Zwischen-
ergebnis

Platzierungslisten

- Endergebnis
 - Kür
- Kein Zwischen-
ergebnis

46

Aufgabe



- Bereiten Sie die folgenden Wettbewerbe vor:
 - Meisterklasse Rolltanz
 - Quartette
 - Formationen
 - Senioren Paare

47

Aufgabe: Meisterklasse Rolltanz



Meisterklasse Rolltanz - Teilnehmerliste

	Namen	Nation	Verband
1	Gundel Gaukely	RCV	WDW
	Gustav Gans	RICE	WDW
2	Dorette Duck	RICE	WDW
	Dagobert Duck	RICE	WDW
3	Daisy Duck	RICE	WDW
	Donald Duck	RICE	WDW

Aufgabe

Erfassen Sie die Teilnehmer einschließlich Verein und Verband

48

Aufgabe: Meisterklasse Rolltanz



Aufgaben

Das Wertungsgericht hat 7 Wertungsrichter

~~Kopieren Sie das Kampfgericht aus dem Wettbewerb-~~
~~Meisterklasse Damen~~

Erfassen Sie die Pflichttänze und den O.D.

1. Pflichttanz: Italian-Foxtrott
2. Pflichttanz: Argentinischer Tango
O.D.: Polka

Start der Tänze: 1 : 2 : 3

49

Aufgabe: Meisterklasse Rolltanz



Daisy Duck
Donald Duck

RICE
RICE

Pflicht-Tanz 1	9.2	8.3	8.7	8.6	8.8	9.0	9.0
Pflicht-Tanz 2	9.2	8.7	8.0	8.7	9.0	9.2	8.9
O.D. A-Note	9.4	9.3	9.1	9.3	9.3	9.6	9.5
O.D. B-Note	9.6	9.3	9.3	9.6	9.4	9.5	9.4
Kürtanz A-Note	9.5	9.8	9.7	9.5	9.6	9.8	9.5
Kürtanz B-Note	9.6	9.9	9.6	9.8	9.8	9.8	9.5

Dorette Duck
Dagobert Duck

RICE
RICE

Pflicht-Tanz 1	9.3	8.4	8.6	8.4	8.6	8.9	8.3
Pflicht-Tanz 2	9.0	8.5	9.0	9.2	9.1	9.3	8.8
O.D. A-Note	9.2	9.5	9.0	9.3	9.0	9.3	9.4
O.D. B-Note	8.9	9.6	8.9	9.4	8.7	9.0	9.0
Kürtanz A-Note	9.7	9.8	9.5	9.6	9.4	9.7	9.7
Kürtanz B-Note	9.7	9.8	8.9	9.6	9.2	9.4	9.3

50

Calculating 2006

Aufgabe: Meisterklasse RolltanzGundel Gaukley
Gustav GansRCV
RICE

Pflicht-Tanz 1	8.4	8.2	8.8	8.2	8.3	8.4	8.5
Pflicht-Tanz 2	7.9	7.9	8.7	8.4	8.8	8.3	8.0
O.D. A-Note	8.5	9.2	8.8	8.6	9.0	9.1	9.0
O.D. B-Note	8.3	9.2	8.8	8.7	9.1	9.1	9.0
Kürtanz A-Note	9.0	9.4	8.7	8.9	9.0	9.4	9.1
Kürtanz B-Note	8.7	9.0	8.5	8.7	8.7	9.1	8.7

51

Aufgabe: Quartette

Teilnehmerliste / List of Competitors

1	Baguim	POR
	Matrix	
2	Gondomar	POR
	Z-four	
3	Argonchile	POR
	Requiett	
4	UAGN Patinage	FRA
	Deesses du Nil	
5	Othi's Rollers	FRA
	Perdues dans le temps	
6	Orvault RS	FRA
	Black Widow	
7	GS Guarino	ITA
	Animal Instinct	
8	Sincro Roller	ITA
	Froilen	

Teilnehmerliste / List of Competitors

9	Cristal S. Team	ITA
	Match Point	
10	RC de Oude Molen	NED
	Stile Fortemente	
11	RV Olympia	NED
	Slap that bass	
12	Pauwin	NED
	Yodi Alp	
13	TV Jahn Wolfsburg	GER
	Our Dream	
14	REG Kiel	GER
	Madagascar	
15	Rullest	EST
	Spiders	
16	Holon RS Team	ISR
	Emotions	

52

Calculating 2006

Aufgabe: Quartette



l'ordre de passage Programme longue /
Skating Order Long

- | | | |
|---|-------------------|-----|
| 1 | Cristal S. Team | ITA |
| | Match Point | |
| 2 | Orvault RS | FRA |
| | Black Widow | |
| 3 | RV Olympia | NED |
| | Slap that bass | |
| 4 | GS Guarino | ITA |
| | Animal Instinct | |
| 5 | RC de Oude Molen | NED |
| | Stile Fortemente | |
| 6 | Rullest | EST |
| | Spiders | |
| 7 | Baguim | POR |
| | Matrix | |
| 8 | TV Jahn Wolfsburg | GER |
| | Our Dream | |

l'ordre de passage Programme longue /
Skating Order Long

- | | | |
|----|-----------------------|-----|
| 9 | REG Kiel | GER |
| | Madagascar | |
| 10 | Argonchile | POR |
| | Requiett | |
| 11 | Sincro Roller | ITA |
| | Froilen | |
| 12 | UAGN Patinage | FRA |
| | Deesses du Nil | |
| 13 | Othi's Rollers | FRA |
| | Perdues dans le temps | |
| 14 | Pauwin | NED |
| | Yodi Alp | |
| 15 | Gondomar | POR |
| | Z-four | |
| 16 | Holon RS Team | ISR |
| | Emotions | |

53

Quartette: Noteneingabe



Sincro Roller		ITA						
Froilen								
Kür	A-Note	8.3	8.1	8.5	9.0	7.9	8.0	8.4
Kür	B-Note	9.0	9.0	9.0	9.3	8.5	8.6	9.2
GS Guarino		ITA						
Animal Instinct								
Kür	A-Note	8.4	8.4	9.1	8.5	9.0	8.5	8.6
Kür	B-Note	8.5	8.6	9.5	8.7	9.4	8.8	8.8
Cristal S. Team		ITA						
Match Point								
Kür	A-Note	8.2	8.0	8.0	8.0	8.0	8.0	8.2
Kür	B-Note	8.3	8.2	8.2	8.1	8.3	8.3	8.3
Orvault RS		FRA						
Black Widow								
Kür	A-Note	7.3	7.1	8.2	7.5	7.4	7.3	8.0
Kür	B-Note	7.4	7.3	8.4	7.7	7.6	7.4	8.2

54

Calculating 2006

Quartette: Noteneingabe (2)

Rullest Spiders		EST						
Kür	A-Note	7.7	7.7	7.5	6.8	7.0	7.7	7.9
Kür	B-Note	8.0	8.1	7.7	7.0	7.1	8.0	8.1

Othi's Rollers Perdues dans le temps		FRA						
Kür	A-Note	7.2	7.4	7.8	7.3	7.4	7.3	7.6
Kür	B-Note	7.4	7.7	8.1	7.2	7.5	7.3	7.7

Holon RS Team Emotions		ISR						
Kür	A-Note	7.0	7.7	7.6	7.5	7.6	8.1	7.6
Kür	B-Note	6.6	8.0	7.5	7.2	7.3	8.5	7.3

Gondomar Z-four		POR						
Kür	A-Note	7.3	7.6	7.7	7.7	7.2	7.5	7.4
Kür	B-Note	7.4	7.8	8.0	7.6	7.0	7.8	7.0

55

Quartette: Noteneingabe (3)

Argonchile Requiett		POR						
Kür	A-Note	7.8	7.5	7.4	7.0	7.2	8.0	7.5
Kür	B-Note	8.1	7.8	7.5	6.8	7.0	8.0	7.3

Pauwin Yodi Alp		NED						
Kür	A-Note	7.5	7.5	7.3	7.4	7.3	7.8	7.4
Kür	B-Note	7.9	7.7	7.3	7.0	7.1	8.3	7.2

RV Olympia Slap that bass		NED						
Kür	A-Note	6.9	7.3	7.1	6.8	7.2	7.6	7.6
Kür	B-Note	7.2	7.6	7.1	6.6	7.3	7.7	7.6

RC de Oude Molen Stile Fortemente		NED						
Kür	A-Note	7.1	7.0	7.7	6.2	7.1	7.4	7.7
Kür	B-Note	7.2	6.8	7.9	6.2	7.2	7.5	7.8

56

Calculating 2006

Quartette: Noteneingabe (4)

	Baguim			POR	.				
	Matrix			.					
Kür	A-Note	7.6	7.4	6.6	6.7	7.3	7.0	7.6	
Kür	B-Note	7.5	7.6	6.3	6.7	6.7	7.1	7.4	

	REG Kiel			GER	.				
	Madagascar			.					
Kür	A-Note	6.9	7.4	6.5	7.4	7.0	7.0	7.5	
Kür	B-Note	6.8	7.7	6.2	7.2	6.6	6.8	7.1	

	UAGN Patinage			FRA	.				
	Deesses du Nil			.					
Kür	A-Note	6.9	7.2	7.2	7.0	6.9	7.2	7.5	
Kür	B-Note	6.2	7.2	6.7	6.5	6.2	6.9	6.8	

	TV Jahn Wolfsburg			GER	.				
	Our Dream			.					
Kür	A-Note	7.4	7.2	6.4	6.2	6.4	7.5	7.0	
Kür	B-Note	7.4	6.8	6.1	6.0	6.1	7.5	6.8	